

Univerza v  
Ljubljani

Fakulteta  
za gradbeništvo  
in geodezijo



Znanstvenoraziskovalni center  
Slovenske akademije znanosti in umetnosti

# Večjezični slovar za področje geoinformatike

Ciljni raziskovalni program »CRP 2021« v letu 2021  
Raziskovalni projekt št. V2-2133

Predstavitev rezultatov naročniku 24. 2. 2023  
Zaključno poročilo (februar 2023)

Člani projektne skupine z UL FGG: Anka Liseč, Krištof Oštir, Samo Drobne, Marjan Čeh, Jernej Tekavec, Mojca Kosmatin Fras, Dušan Petrovič, Dušan Kogoj, Klemen Kregar, Urška Drešček

Člani projektne skupine z ZRC SAZU: Žiga Kokalj, Tatjana Veljanovski, Mojca Žagar Karer, Nina Ledinek



# PREGLED IZVEDENIH NALOG

		GANTT																	
		1. 9. 2021												31. 8. 2022			28. 2. 2023		
		M	M	M	M	M	M	M	M	M	M	M	M	M	M	M	M	M	M
		1	2	3	4	5	6	7	8	9	10	11	12	13	14	15	16	17	18
<b>DS1 Delovni sveženj 1 (DS1): Razvoj konceptualnega modela slovarja</b>																			
Naloga 1.1	Oprelitev vsebine in strukture slovarja							R1.1											
Naloga 1.2	Razvoj procesnega modela vzpostavitve in posodabljanja slovarja							R1.2											
<b>DS2 Delovni sveženj 2 (DS2): Nabor terminov – geslovník</b>																			
Naloga 2.1	Priprava nabora terminov							R2.1											
Naloga 2.2	Oblikovanje pravil strukturiranja pojmov in terminov							R2.2											
<b>DS3 Delovni sveženj 3 (DS3): Razvoj e-rešitve za razvoj in vzpostavitev e-slovarja</b>																			
Naloga 3.1	Razvoj e-rešitve v podporo projektu							R3.1											
Naloga 3.2	Razvoj e-rešitve za slovar in vzpostavitev e-slovarja							R3.2											

**Rezultat R1.1:** Zasnova terminološkega slovarja za področje geoinformatike

**Rezultat R1.2:** Procesni model vzpostavitve in posodabljanja slovarja

**Rezultat R2.1:** Nabor terminov za področje geoinformatike

**Rezultat R2.2:** Tematske skupine ter uvrstitev terminov v te skupine

**Rezultat R3.1:** Programska rešitev za razvoj e-slovarja

**Rezultat R3.2:** Vzpostavitev spletnega e-slovarja

# PREGLED IZVEDENIH NALOG

		GANTT																	
		1. 9. 2021												31. 8. 2022			28. 2. 2023		
		M	M	M	M	M	M	M	M	M	M	M	M	M	M	M	M	M	M
		1	2	3	4	5	6	7	8	9	10	11	12	13	14	15	16	17	18
<b>DS4 Delovni sveženj 4 (DS4): Priprava slovarskih sestavkov za izbrane pojme</b>																			
Naloga 4.1	Priprava slovarskih sestavkov, usklajevanje in verifikacija																		
Naloga 4.2	Zapis izbranih terminov s slovarskim sestavkom v e-slovar																		
Naloga 4.3	Dopolnjevanje nabora terminov																		
Naloga 4.4	Priprava usmeritev za nadaljnje delo pri razvoju slovarja																		
<b>DS5 Delovni sveženj 5 (DS5): Koordinacija projekta in diseminacija</b>																			
Naloga 5.1	Koordinacija projekta in komunikacija z naročnikom																		
Naloga 5.2	Diseminacija in prenos znanja v prakso																		

- Rezultat R4.1:** Usklajeni slovarski sestavki za približno 200 terminov
- Rezultat R4.2:** Slovarski sestavki za izbrane termine, dosegljivi preko e-slovarja
- Rezultat R4.3:** Tematsko urejen seznam terminov za področje geoinformatike - geslovník
- Rezultat R4.4:** Izvedbeni načrt za vzpostavitev celotnega slovarja po zaključku projekta
- Rezultat R5.1.1:** Vmesno poročilo
- Rezultat R5.1.2:** Končno poročilo

# Zasnova slovarja in izvedba pilotnih zapisov

---

## Slovar bo vseboval:

- sodobne slovenske termine s področja geodezije in geoinformatike z definicijami;
- normativne podatke o tem, kateri termini so ustrežnejši;
- angleške in nemške ustreznike.

## Glavne faze razvoja slovarja:

- zbiranje gradiva (strokovna besedila v elektronski obliki),
- izdelava geslovnika in potrditev geslovnika,
- oblikovanje slovarskih sestavkov,
- usklajevanje,
- izdaja slovarja (v tiskani in/ali elektronski obliki).

---

## (1) Zbiranje gradiva

- Proces izdelave slovarja se začne z zbiranjem slovenskih strokovnih besedil v elektronski obliki. Skupina strokovnjakov bo v sodelovanju s terminologi določila nabor relevantnih besedil, iz katerih bo nastal geslovnik.
- V strokovno gradivo spadajo novejša besedila naslednjih tipov:
  - visokošolski učbeniki (od leta 2000 naprej),
  - znanstvene monografije,
  - doktorske disertacije,
  - izbrani članki iz strokovnih in znanstvenih revij (od leta 1991 naprej),
  - zborniki strokovnih srečanj,
  - strokovni priročniki.

---

## (2) Izdelava geslovnika in potrditev geslovnika:

- Izbrane termine se uredi po pojmovnih skupinah.
- Pojmovnih skupin v slovarju ne bi imeli – koristile pa nam bodo pri organizaciji dela.
- Za izbor terminov bomo pri „velikem“ slovarju uporabili korpusna orodja (analitika izbranih besedil)

### **POJMOVNE SKUPINE (12)**

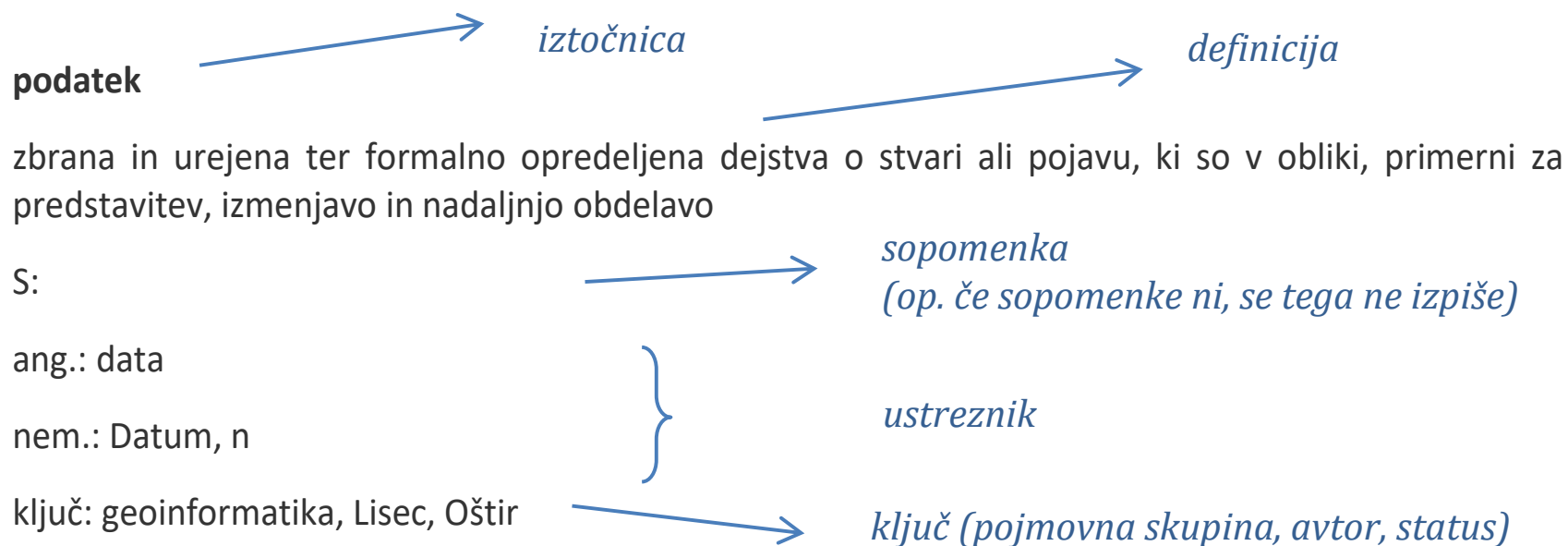
- **geografski informacijski sistemi;**
- **daljinsko zaznavanje;**
- **fotogrametrija;**
- **kartografija in topografija;**
- **prostorske analize;**
- **geodetska izmera in inženirska geodezija;**
- **zemljiška administracija in kataster;**
- referenčni sistemi;
- teorija pogreškov in izravnalni račun;
- geofizika;
- vrednotenje in upravljanje nepremičnin;
- lokacijske storitve.

---

### (3) Oblikovanje slovarskih sestavkov

- Strokovnjaki pripravijo predlog slovarskih sestavkov. Strokovnjaki hkrati z definicijami dodajo tudi tujejezična ustreznika, in sicer angleškega in nemškega.
- V primeru obstoja dveh ali več sinonimov se strokovnjaki na podlagi prevladujoče rabe in terminološkega dogovora odločijo, kateremu terminu se da prednost in to se eksplicitno označi s puščico.
- Terminologi nato izbrane iztočnice opremijo z naglasi, morebitnim izgovorom in roditeljsko obliko, ki pri samostalnikih nakazuje sklanjatveni vzorec.
- Strokovnjaki v sodelovanju s terminologi (na sestankih) termine definirajo v skladu s pravili terminološke vede.

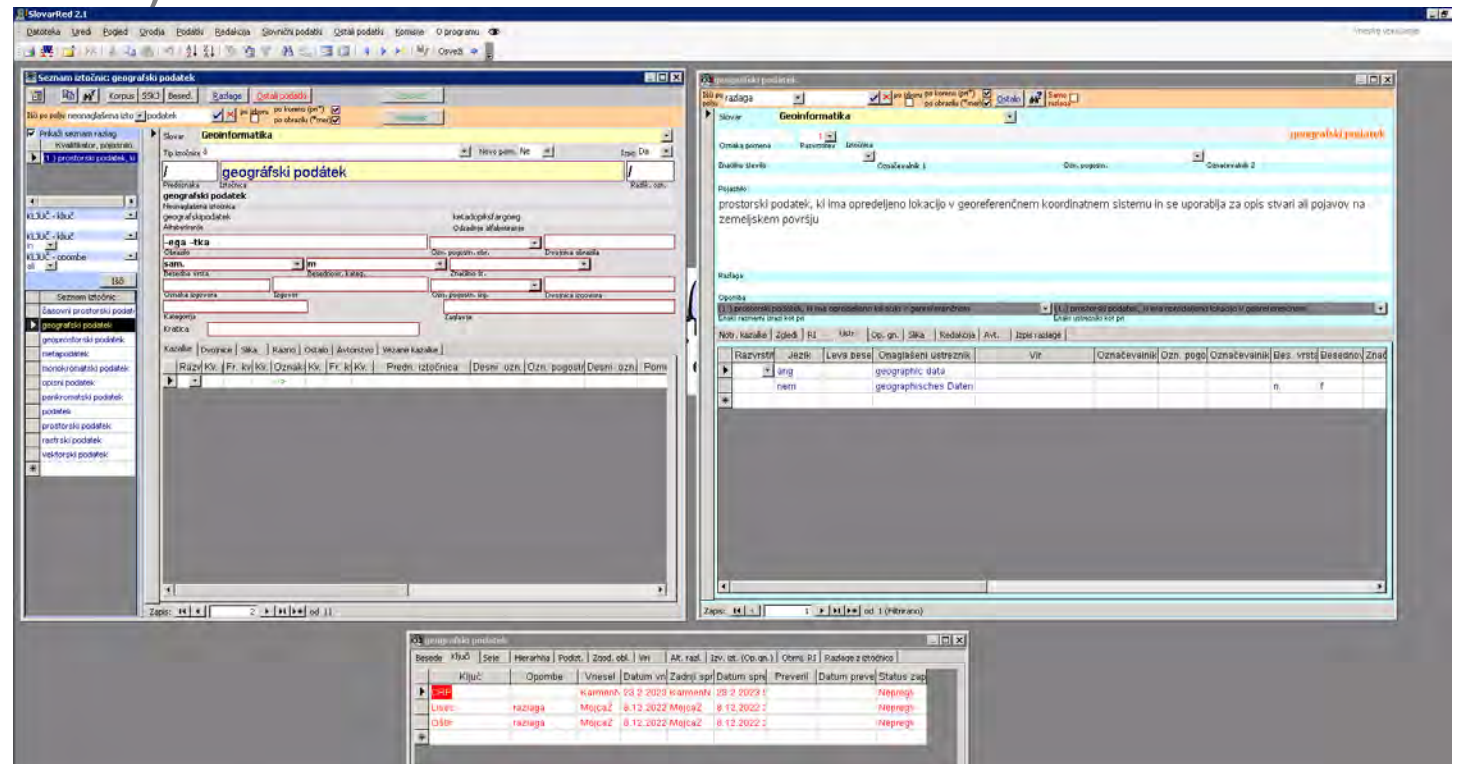
## Oblikovanje zapisov





## (4) Usklajevanje

- Pregled in usklajevanje slovarskih zapisov smo izvajali v podpori posebne programske rešitve (SlovarRed)



SlovarRed 2.1

Datoteka Uredi Pogled Orodja Podatki Redakcija Slovnčni podatki Ostali podatki Konisije O programu

Vnesite vprašanje

Seznam iztočnic: podatek

Išči po polju neonaglašena iztočnica: podatek

✓ po izboru po korenu (pri\*)  
 ✓ po obrazilu (\*mer)

Historič

Izpis izt.

Slovar: **Geoinformatika**

Tip iztočnice: á Novo poim. Ne Izpis: Da

**podátek**

Predoznaka: Izočnica

podatek

Neonaglašena iztočnica

podatek

Alfabetiranje

Metadop: Ozn. pogostn. obr.

Ozn. pogostn. obr.

Značilni st.

Oznaka izgovora: Izgovor Ozn. pogostn. izg.

Kategorija: Zašlavitve

Kratice

Kazalke: Dvojnica Slika Razno Ostalo Avtorstvo Vezane kazalke

Razv. Kv. j. Fr. kv. kv. Oznak. Kv. Fr. k. kv. Predn. iztočnica Desni ozn.

Išči

Seznam iztočnic:

- časovni prostorski podatki
- geografski podatek
- geoprostorski podatek
- metapodatek
- monokromatski podatek
- opisni podatek
- pankromatski podatek
- podatek
- prostorski podatek
- rastrski podatek
- vektorski podatek
- \*

Podatek: Išči po razlaga

✓ po izboru po korenu (pri\*)  
 ✓ po obrazilu (\*mer)

Ostalo Samo razlaga

Slovar: **Geoinformatika**

Oznaka pomena: 1 Razvrstitev: Izočnica

Ozn. pogostn. Oznakevalnik 2

... za stvari ali pojavu, ki so v obliki, primerni za predstavitev, izmenjavo in nadaljnjo

... (1.) zbrana in urejena ter formalno opredeljena dejstva o stvari ali p

Enaki ustrezniki kot pri

akcija | Avt. | Izpis razlage

znik	Vir	Oznakevalnik	Ozn. pogo	Oznakevalnik	Bes. vrsta	Besednov.	Znač
					n.	f	

Zapis: 8 od 11

Podatek: Priprava izpisa

Splošno Ustrezniki Razmerni izrazi Povezane izt. Razvrščanje Ločila

**Iztočnica**

- Izpiši iztočnice: značene za izpis
- Iztočnica na novi strani
- Izpis zaporedne številke
- Izpis šiře iztočnice
- Pomeni v isti vrstici
- Prvi pomeni v isti vrstici
- Izpis opomb iztočnice
- Vedno izpiši opombe
- Izpis oznak za sliko
- Razmerni izrazi v isti vrstici
- Ločeni razmerni izrazi
- Slika pri iztočnici
- Pri kazalki izpiši razlago
- Izpiši zaglavje
- Izpiši kolokatorje
- Izpiši tonem

**Ustrezniki**

- Izpis ustreznikov
- Izpis virov ustreznikov
- Izpis izgovora ustreznikov
- Izpis besednovrstne ozn.
- Izpis predpone ustr.
- Vedno izpiši oznako za jezik
- Jezik v novi vrstici
- Prvi ustreznik v novi vrstici
- Izpiši po besedah
- Ne izpisuj " "
- Izpiši frekvence FIDA
- Izpiši frekvence N. bes.
- Predloga: SlovarRed2.red

**Izpiši**

- Razlage
- Kazalke pri iztočnici
- Zgodovinske oblike
- Viri
- Gnezdenje
- Seznam literature
- Ključ
- Besede
- Seje
- Alternativne razlage
- Podiztočnice
- Nadiztočnice
- Podatki o vnosu iztočnice

Izpiši iztočnice

Podatek: Besede Ključ Seje Hierarhija Podizt. Zgod. obl. Viri Alt. razl. Izv. izt. (Op. on.) Obrni. RI Razlage z iztočnico

Besede	Ključ	Opombe	Vnesel	Datum vn	Zadnji spr	Datum spr	Preveril	Datum preve	Status zap
CRP			KarmenN	23.2.2023	KarmenN	23.2.2023			Nepregl
Lisec		razlaga	MojcaZ	8.12.2022	MojcaZ	8.12.2022			Nepregl
Oštr		razlaga	MojcaZ	8.12.2022	MojcaZ	8.12.2022			Nepregl
*									





SlovarRed 2.1

Datoteka Uredi Pogled Orodja Podatki Redakcija Slovnici podatki Ostali podatki Komisije Pomoč

Vnesite vprašanje

Seznam iztočnic: geografski informacijski sistem

Išči po polju:  geografski

Prikaži seznam razlag

Kvalifikator, pojasnilo:

1 (1.) informacijski sistem

2 (2.) programska oprema

Ključ - ključ

Ključ - ključ

Ključ - opombe

Išči

Seznam iztočnic:

geografski informacijski sistem

geografski podatki

geografski prostor

Slovar: Geoinformatika

Tip iztočnice:

geografski informacijski sistem

Predznak: /

Neonaglašena iztočnica

geografskiinformacijskisistem

Alfabetiranje

-ega -a

Obrazilo

sam.

Besedna vrsta

Oznaka izgovora

Kategorija

Kratice

Kazalke

Dvojnica Slika Razno Ostalo Avtorstvo Vezane kazalke

Razv. kv. Fr. kv. Oznak. kv. Fr. k. kv. Predn. iztočnica

Zapis: 1 od 3

Spletni pregledovalnik

geografski informacijski sistem -ega -a m 1. informacijski sistem za zbiranje, shranjevanje, iskanje, analiziranje, pretvorbe in prikazovanje geografskih podatkov S: geoprostorski informacijski sistem, GIS

ang.: geographic information system

nem.: geographisches Informationssystem

2. programska oprema za obdelavo, analizo, in predstavitev geografskih podatkov S: geoprostorski informacijski sistem, GIS

ang.: geographic information system

nem.: geographisches Informationssystem

Ključ: CRP, Lisec (razlaga), Oštir (razlaga)

geografski informacijski sistem

Išči po polju:  razlaga

po izboru

po korenu (n<sup>o</sup>)

po obrazilu (\*mer)

Ostalo

Samo razlaga

geoinformatika

Itevi

Istočnica

Označevalnik 1

Ozn. pogostn.

Označevalnik 2

za zbiranje, shranjevanje, iskanje, analiziranje, pretvorbe in prikazovanje geografskih podatkov

zbiranje, shranjevanje, iskanje, analiz

1 (1.) informacijski sistem za zbiranje, shranjevanje, iskanje, analiz

Enaki ustrezniki kot pri

Ustr. Op. gn. Slika Redakcija Avt. Izpis razlage

Kv. pri	Oznaka kv.	Kv. za	Fr. kv.	Kv. za kv.	Predn. iztočnica	Desni ozn.	Ozn. pogostn.	Desni ozn.	Pomen	Opombe

Zapis: 1 od 2 (Filtrirano)

geografski informacijski sistem

Besede Ključ Seje Hierarhija Podizt. Zgod. obl. Viri Alt. razl. Izv. izt. (Op.gn.) Obrni RI Razlage z iztočnico

Besede	Ključ	Opombe	Vnesel	Datum vn.	Zadnji spr.	Datum spre.	Preveril	Datum preve.	Status zap.
	CRP		Karmen	23.2.2023	Karmen	23.2.2023			Nepregl.
	Lisec	razlaga	MojcaZ	8.12.2022	MojcaZ	8.12.2022			Nepregl.
	Oštir	razlaga	MojcaZ	8.12.2022	MojcaZ	8.12.2022			Nepregl.
	*								



- V okviru projekta smo imeli več intenzivnih usklajevalnih sestankov (29. 8. 2022, 30. 8. 2022, 12. 1. 2023, 16. 1. 2023, 17. 1. 2023, 23. 1. 2023) – **rezultat projekta je 224 slovarskih sestavkov, ki so priloga poročilu**
- Čeprav usklajevanje poteka že sproti, je na koncu vse gradivo še enkrat pregledano, da bi odpravili morebitne nekonsistentnosti.



Terminološka sekcija

Inštitut za slovenski jezik Frana Ramovša

Znansvenoraziskavelni center Slovenske akademije znanosti in umetnosti

Novi trg 4, p.p. 306, 1001 Ljubljana, Slovenija

Izpis iztočnic iz slovarja Geoinformatike

3. 2. 2023

Iztočnice iz slovarja: Geoinformatika

**aêrofotogrametrija** -e ž fotogrametrija, pri kateri se fotografije zajema z zrakoplova, npr. letala, helikopterja, in se uporablja pretežno za topografske aplikacije

**ang.:** aerial photogrammetry

**nem.:** Luftbild Photogrammetrie f

**aêrolâsersko skeniranje** -ega -a s skeniranje površja z laserskim skenerjem, nameščenim na zrakoplovu, pri čemer se pridobi 3D podatke o oblikovanosti površja **S:** ALS

**ang.:** airborne laser scanning

**nem.:** Airborne Laserscanning n

## (5) Izdaja slovarja

- Na koncu se slovarju doda tako imenovani obrnjeni slovar, pri katerem je na prvem mestu angleški (oziroma nemški) ustreznik, ki mu sledi slovenski termin.
- Programska rešitev omogoča XML zapis in objavo slovarja na svetovnem spletu, prav tako je mogoč izpis v obliki, primerni za tisk;
- Pregledane in usklajene slovarske sestavke bomo nato pripravili za elektronsko objavo in jih objavili.

### Iskalnik

Iztočnica

prostor

Razlaga

Ustreznik (termin v tujem jeziku)

Jezik ustreznika

Angleščina

Išči

Ponastavi

Najdenih: 27

[družbeni prôstor](#)  
[gôzdnati prôstor](#)  
[grajêni prôstor](#)  
[jâvni prôstor](#)

**družbeni prôstor** -ega prostôra m

prostor, kot ga zaznavajo in uporabljajo družbene skupine

ang.: social space

# Sledili bomo konceptu terminoloških slovarjev ZRC SAZU:

[Domov](#) > [Terminološki slovarji](#) > Urbanistični terminološki slovar

## URBANISTIČNI TERMINOLOŠKI SLOVAR



- ▶ AVTORJI
- ▶ KOLOFON
- ▶ UVOD
- ▶ ZASNOVA IN ZGRADBA SLOVARJA
- ▶ KRAJŠAVE IN OZNAKE
- ▶ VIRI IN LITERATURA

**Priporočeno navajanje slovarja:** *Urbanistični terminološki slovar*, <https://doi.org/10.3986/1978-961-254-943-5>

## Iskalnik

Iztočnica

Razlaga

Ustreznik (termin v tujem jeziku)

Jezik ustreznika

Angleščina

Išči

Ponastavi

<https://isjfr.zrc-sazu.si/sl/terminologisce/slovarji>

# Načrt vzpostavitve velikega slovarja

---

## (1) Razširitev delovne skupine in iskanje sofinancerja

- geografski informacijski sistemi;
- daljinsko zaznavanje;
- fotogrametrija;
- kartografija in topografija;
- prostorske analize;
- geodetska izmera in inženirska geodezija;
- zemljiška administracija in kataster;
- referenčni sistemi; teorija pogreškov in izravnalni račun;
- geofizika;
- vrednotenje in upravljanje nepremičnin;
- lokacijske storitve.

(2) Izdelava geslovnika s korpusnimi orodji


(3) Vzporedno nadaljevanje dela – priprava slovarskih sestavkov

Iztočnica_SI	Pojmovna skupina 1	PS 1 -	Podskupina	PS -	Sinonim
3D karta	Geoinformatika	Geoinfo	Kartografija in topografija	KT	
<b>aerofotogrametrija</b>	<b>Geoinformatika</b>	<b>Geoinfo</b>	<b>Daljinsko zaznavanje in fotogrametrija</b>	<b>DZ</b>	
<b>aerolasersko skeniranje</b>	<b>Geoinformatika</b>	<b>Geoinfo</b>	<b>Daljinsko zaznavanje in fotogrametrija</b>	<b>DZ</b>	
aerosnemanje	Geoinformatika	Geoinfo	Daljinsko zaznavanje in fotogrametrija	DZ	
aerotriangulacija	Geoinformatika	Geoinfo	Daljinsko zaznavanje in fotogrametrija	DZ	
<b>albedo</b>	<b>Geoinformatika</b>	<b>Geoinfo</b>	<b>Daljinsko zaznavanje in fotogrametrija</b>	<b>DZ</b>	
<b>ALS</b>	<b>Geoinformatika</b>	<b>Geoinfo</b>	<b>Geografski informacijski sistemi</b>	<b>GIS</b>	
analiza časovnih vrst	Geoinformatika	Geoinfo	Daljinsko zaznavanje in fotogrametrija	DZ	
analiza površja	Geoinformatika	Geoinfo	Geografski informacijski sistemi	GIS	
analize terena	Geoinformatika	Geoinfo	Geografski informacijski sistemi	GIS	
analogna karta	Geoinformatika	Geoinfo	Kartografija in topografija	KT	
aritmetično središče	Geoinformatika	Geoinfo	Geografski informacijski sistemi	GIS	
atlas	Geoinformatika	Geoinfo	Kartografija in topografija	KT	
atmosferski odboj	Geoinformatika	Geoinfo	Daljinsko zaznavanje in fotogrametrija	DZ	odbito sevanje atmosfere
atmosferski popravki	Geoinformatika	Geoinfo	Daljinsko zaznavanje in fotogrametrija	DZ	
atmosfersko okno	Geoinformatika	Geoinfo	Daljinsko zaznavanje in fotogrametrija	DZ	





## (5) Izdaja slovarja

 DOMOV

[Domov](#) > Terminološki slovarji

### TERMINOLOGIŠČE

**Predstavitev** >

**Terminološki slovarji** >


**Terminološka svetovalnica** >

#### Terminološki slovarji


Na tej strani so objavljene elektronske izdaje terminoloških slovarjev, ki so izšli v okviru Terminološke sekcije po letu 2000. Vključene so v zbirko *Terminologišče*. Poleg slovarskega dela so objavljena tudi celotna spremna besedila, ki vsebujejo kolofon, uvod, vsebinska pojasnila in literaturo. Slovarji se med seboj nekoliko razlikujejo po elementih, ki jih vsebujejo, kar je natančno pojasnjeno v uvodih posameznih slovarjev. Vse komentarje in vprašanja o posameznih terminih in predstavljenih slovarskih rešitvah lahko pošljete na naš e-naslov.

Iskalnik omogoča iskanje po treh poljih – iztočnici, razlagi (definiciji) in ustreznikih v tujih jezikih. Zvezdica (\*) zamenjuje poljubno število znakov, vprašaj (?) pa en sam znak. Iskalnik je za Terminologišče izdelalo podjetje Amebis, d. o. o., iz Kamnika.

**2022**



**KAMNARSTVO**  
Kamnarski terminološki slovar



**DAVKI**  
Davčni terminološki slovar